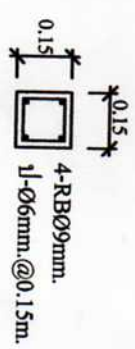
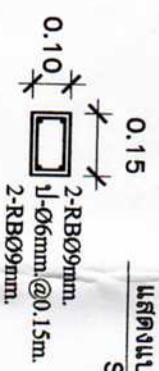


แสดงแบบรั้ว
Scale 1 : 50



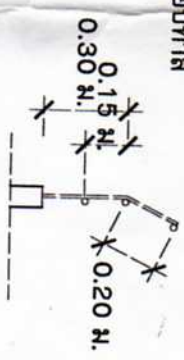
C1

แสดงแบบขยายฐานราก
Scale 1 : 25



B1

แสดงแบบขยายติดตั้งลาดทนาม
Scale 1 : 25



โครงการ	ก่อสร้างรั้ว คสล.	SHEET ON 11
เจ้าของ	โรงพยาบาลสังขละบุรี	
สถานที่ตั้ง	ต.สังขละบุรี อ.สังขละบุรี จ.นครราชสีมา	
ผู้เขียน	นายชยพล นนทิ	

โครงการก่อสร้าง ร้ว คสล. ความยาว 630 เมตร

สถานที่ก่อสร้าง โรงพยาบาลเสิงสาง อำเภอเสิงสาง จังหวัดนครราชสีมา

หน้า 1/1

ลำดับ ที่	รายการ	จำนวน	หน่วย	ค่าวัสดุ		ค่าแรง		รวมเงิน
				ราคา/หน่วย	เป็นเงิน	ราคา/หน่วย	เป็นเงิน	
	1.งานก่อสร้างรั้วคสล. ความยาว 630 เมตร (210 ช่อง)							
1	เหล็ก SR-24 , RB-6 มม.	1,250	กก.	25.156	31,445	3	3,750	35,195
	RB- 9 มม.	2,050	กก.	23.504	48,183	3	6,150	54,333
2	ลวดผูกเหล็ก	35	กก.	38	1,330	-	-	1,330
3	ทาสีรั้ว	2,060	ตร.ม.	30	61,800	30	61,800	123,600
4	เหล็กฉาก 1"x1"	21	เส้น	150	3,150	-	-	3,150
5	ลวดหนามใช้ของเดิม (คิดค่าแรงติดใหม่)	210	เหมา	-	-	20	4,200	4,200
6	คอนกรีตโครงสร้าง	60	ลบ.ม.	1,738	104,280	305	18,300	122,580
7	ก่ออิฐบล็อกจากพื้น	685	ตร.ม.	100	68,500	50	34,250	102,750
8	ก่ออิฐโปรงเซาช่อง	745	ตร.ม.	105	78,225	50	37,250	115,475
9	ฉาบปูนเรียบ	1,380	ตร.ม.	60	82,800	60	82,800	165,600
10	ฉาบปูนโครงสร้าง	315	ตร.ม.	60	18,900	65	20,475	39,375
11	ไม้แบบ	40	ตร.ม.	239	9,560	103	4,120	13,680
12	ตะปู	35	กก.	47	1,645	-	-	1,645
	รวม 210 ช่อง (630 เมตร)							782,913

หมายเหตุ ปริมาณงานที่ปรากฏใน BOQ. นี้ไม่สามารถนำไปใช้อ้างอิงในการก่อสร้างจริงได้ หากต้องการใช้ BOQ. นี้

ให้ผู้เสนอราคา กรอรายละเอียดในการเสนอราคา จะต้องลบปริมาณวัสดุและราคาออกก่อน

บัญชีแสดงปริมาณวัสดุและค่าแรงเป็นเอกสารราชการสำนักงานสาธารณสุขจังหวัดนครราชสีมา ใช้เป็นแนวทางการประมาณราคาเท่านั้น